

Die Baudisch Electronic ist im Bereich Electronics Manufacturing Services (EMS) tätig. Als EMS-Unternehmen sind wir auf kundenspezifische Entwicklung und Herstellung elektronischer Baugruppen und Geräte für Kunden aus nahezu allen Industriebereichen spezialisiert.

Unser Leistungsspektrum umfasst folgende Schwerpunkte:

- ▶ Softwareentwicklung
- ▶ Hardwareentwicklung
- ▶ EMV-Prüfungen
- ▶ Prototyping
- ▶ Beschaffung & Logistik
- ▶ Produktion und Tests
- ▶ After-Sales Service

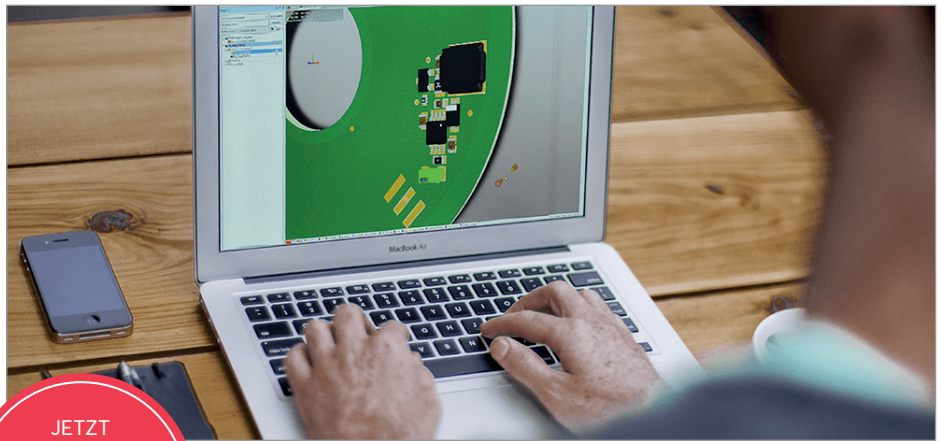
WIE BEWERBEN?

Senden Sie Ihre vollständigen Bewerbungsunterlagen per Mail an: jobs@baudisch.de oder bewerben Sie sich online über unser Jobportal: jobs.baudisch.de.

Baudisch Electronic GmbH
Im Gewerbegebiet 19
73116 Wäschenbeuren
www.baudisch.de

KONTAKT

Sibylle Hermle
Personalmanagement |
Ausbildungswesen
T: 07172 926 13-67
E: sibylle.hermle@baudisch.de



JETZT
BEWERBEN
jobs@baudisch.de
WIR FREUEN UNS
AUF DICH!

HARDWARE-ENTWICKLER (m/w/d)

Schaltungsentwicklung | Layoutentwicklung

Sie sind leidenschaftlicher Entwickler und auf der Suche nach einem neuen beruflichen Umfeld? Unser Entwicklungs-Team aus motivierten Performern sucht ab sofort Verstärkung für die Weiterentwicklung im Bereich Fertigungs- und Prüftechnik.

Hier ein Auszug aus unserem Projektportfolio:

- ▶ Akku-Anwendungen – ausgelegt auf einen geringen Energiebedarf und eine kompakte Bauform
- ▶ robuste Industrie-Elektronik mit innovativen Sensortechniken
- ▶ Funk-Kommunikations-Schnittstellen

IHRE AUFGABEN

- ▶ Konzeptarbeit mit Normen- und Bauteilrecherche, Testspezifikationen
- ▶ CAD-Bibliotheksarbeiten
- ▶ Schaltungsentwicklung inkl. Auslegung und Simulation
- ▶ Fertigungsgerechtes Leiterplattenlayout unter Berücksichtigung der anwendungsspezifischen Anforderungen wie Signalintegrität, Entwärmung, EMV etc.
- ▶ Erzeugung Produktionsdaten wie Stücklisten und Bestückungspläne
- ▶ Inbetriebnahmen mit Dokumentation
- ▶ Durchführung oder Begleitung von Tests und Prüfungen (z.B. EMV-Prüfung)

IHR PROFIL - IHRE KENNTNISSE

- ▶ Erfahrung in Schaltungs- und Layoutentwicklung sowie Kenntnisse in der Fertigungs- und Prüftechnik im Umfeld elektronischer Flachbaugruppen und Geräten
- ▶ E-CAD mit Altium Designer sind wünschenswert, jedoch keine Pflichtanforderung
- ▶ 3D-Konstruktion im Umfeld Flachbaugruppe mit SolidWorks sind wünschenswert, jedoch keine Pflicht
- ▶ Softwareentwicklung (Embedded) Linux, Mikrocontroller-Firmware – Programmiersprache C ist wünschenswert – jedoch keine Pflichtanforderung
- ▶ Gute Deutsch- und Englisch-Kenntnisse in Wort und Schrift
- ▶ Zuverlässige, selbstständige und ergebnisorientierte Arbeitsweise

UNSERE LEISTUNGEN

Wir legen großen Wert auf die nachhaltige und langfristige Sicherung der Erfolge und Leistungen. Deshalb richten wir Personalentwicklungs- und Weiterbildungsmaßnahmen gerne nach den Bedürfnissen der einzelnen Mitarbeiter aus. Bei uns finden Sie:

- ▶ einen modernen, mit aktueller Technik ausgestatteten Arbeitsplatz
- ▶ flexible Arbeitszeiten mit Home-Office-Option
- ▶ leistungsbezogene, attraktive Vergütung mit individueller Förderung
- ▶ flache Hierarchien und echtes Teamwork

Mehr Infos

